

Delitelj – alokator troškova grejanja

Sontex 565 / 566 / 868



Novi **Sontex 565 / 566 / 868** delitelj troškova grejanja zamenjuje stare modele Sontex 555 / 556. Zadnja generacija nudi maksimalnu fleksibilnost za parametrizaciju, značajno pojednostavljuje ugradnju delitelja i poboljšava praćenje podataka o potrošnji. Gama proizvoda je proširena za **Sontex 868**, koja koristi bežičnu Wireless M-Bus komunikaciju. Sa svojom preciznošću i sa izvedbom za lako čitanje Sontex delitelji troškova grejanja garantuju veoma pouzdan prenos podataka o energiji koja može biti zasnovana na nekoliko različitih načina.

Novine

- Wireless M-Bus komunikacija (**Sontex 868**).
- Automatsko aktiviranje postavljanjem na nosač.
- Udaljeni senzor plug-in uređaj je dostupan za sve modele delitelja troškova.
- Zaštita podataka parametrizacije lozinkom.
- AES-128 enkripcija za siguran prenos podataka.
- Povećan raspon merenja.
- Zbirni zapis – akumulisani zapis prevara.
- Do 15 zapisa mogu biti prikazane na LCD ekranu u naizmeničnom režimu.
- Sačuvani podaci do 144 mesečnih očitavanja i 18 dvosedmičnih očitavanja.
- Sačuvani podaci o maksimalnoj temperaturi radijatora do 18 meseci unazad.

Osobine

- Jedan ili dvosenzorski režim rada
- Prikazivanje rezultata u bezdimenziono ili u impulsima u zavisnosti od načina naplate.
- Zadovoljava standard EN 834:2013.
- Lako korišćenje preko tastera.
- Optički interfejs za očitavanje i parametrizaciju.
- Nekoliko softvera za rukovanje.
- Odlepljiva bar kod nalepnica za laku registraciju uređaja.
- Litijum baterija za tipični životni vek od 10 + 1 godina.
- Proizvođen u Švajcarskoj - Made in Switzerland.

Načini očitavanja

Sontex 565

- Displej.
- Optički interfejs.

Sontex 566

- Displej
- Optički interfejs.
- Bidirekciona radio komunikacija SONTEX (433.82 MHz).

Sontex 868

- Displej.
- Optički interfejs.
- Radio komunikacija jednosmerna: Wireless M-Bus (868.95 MHz).

Sontex 565 X / 566 X / 868 X

Ovi delitelji troškova grejanja imaju iste osobine kao osnovni modeli **Sontex 565 / 566 / 868**. X modeli imaju trouglasti senzor.

Udaljeni senzor plug-in uređaj je dostupan za sve modele delitelja troškova grejanja. Jednom postavljen senzor na delitelju, omogućuje merni princip samo sa udaljenim senzorom. Dužina kabla senzora je 1.75 m (uskoro izvedbe sa 2 metara).

Parametrizacija

Prog6 software

Prog6 softver dozvoljava parametrizaciju **Sontex 565 / 566 / 868** delitelja sa ukupno 45 različitih parametara preko standardnog optičkog interfejsa. Samo ovlašćeni korisnici mogu menjati sve te parametre. U cilju zaštite podataka od prevara, zaštićeni su sami uređaji kao i Prog6 softver sa lozinkom. Fabrički podešena lozinka "Installer" može se menjati za sve delitelje troškova grejanja. Parametrizacija pre isporuke znatno pojednostavljuje rukovanje proizvoda.

Očitavanje

LCD (Sontex 565 / 566 / 868)

Sontex 565 / 566 / 868 delitelj troškova ima višenamenski displej. Kompletan izgled displeja prikazan je ispod:



Displej sa svim elementima

Sontex 565 / 566 / 868 delitelji se isporučuju sa ugašenim LCD displejom. Na zahtev, delitelji mogu biti isporučeni sa uključenim LCD displejom.

Optički interfejs (Sontex 565 / 566 / 868)

U zavisnosti od M-Bus formata (EN 13757-3), standardizovani optički interfejs dozvoljava prenos podataka o potrošnji i očuvane parametre direktno na PC. Ovi podaci i parametri se mogu posmatrati i parametrisati preko optičkog interfejsa i softvera Prog6.

SONTEX radio (Sontex 566)

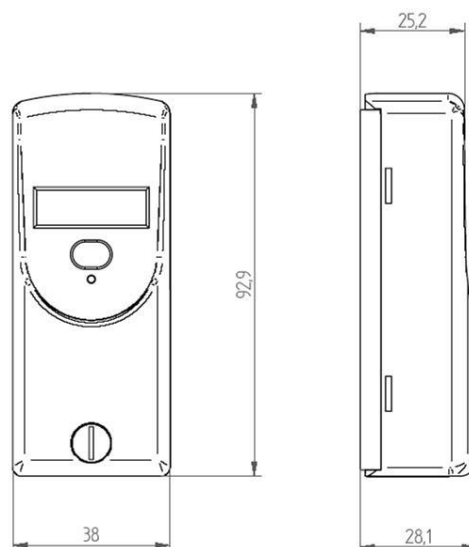
SONTEX radio komunikacioni interfejs dozvoljava delitelju troškova grejanja da razmenjuje podatke preko Supercom radio uređaja. **Sontex 566** koristi dvosmernu (bidirekcionu) radio tehnologiju, pouzdano i efikasno rešenje za daljinski sistem (stacionarno ili mobilno). Podaci o potrošnji i sačuvani parametri mogu posmatrati i parametrisirati koristeći SONTEX radio komunikaciju i Tools Supercom softver.

Wireless M-Bus radio (Sontex 868)

Wireless M-Bus radio komunikacija dozvoljava čitanje podataka koristeći Wireless M-Bus radio protokol (EN 13757-4) o skladu sa open metering system (OMS) specifikacijom sa verzijom V3.0.1. **Sontex 868** koristi jednosmernu radio tehnologiju i emituje podatke o potrošnji i sačuvane parametre svakih 120 sekundi za kratkog (OMS) ili dugačkog (walk-by) telegrama. **Sontex 868's** radio očitavanje se može podesiti za sledeći vremenski interval:

- kratki telegram (OMS): 24 sati dnevno, 7 dana u nedelji.
- Dugi telegram (walk-by): ≤ 12 sati dnevno, 7 dana u nedelji.

Dimenzije



Tehničke osobine

Merni princip:	Jedno ili dvosenzorski
Prikaz jedinica:	Bezdimenziono ili impulsi
Napajanje:	3 V litijum baterija
Životni vek:	10 + 1 godina
Displej:	LCD
Veličina displeja:	6 cifara (000000–999999)
Interfejs:	Optički interfejs prema EN 60870-5
Temperatura skladištenja:	-25–70 °C

Korišćenje

Snaga radijatora:	4–16,000 W
Merni opseg:	0–105 °C
	0–120 °C (odvojeni senzor)
tmin:	35 °C (dvosenzorski)
	55 °C (jednosenzorski)
tmax:	105 °C
	120 °C (odvojeni senzor)
Početak merenja:	Programabilni
Postavljeni dani:	Programabilni

Standardi

Standard:	EN 834:2013
Certifikacija:	HKVO A1.02.2015
CE znak:	Compliant with Directive 1999/5/EC (R&TTE)

SONTEX radio komunikacija

Frekvencija:	433.82 MHz
Komunikacija:	Dvosmerna
Protokol:	Radian 0
Encipcija:	AES-128

Wireless M-Bus radio komunikacija

Frekvencija:	868.95 MHz
Komunikacija:	Jednosmerna
Protokol:	Wireless M-Bus
Encipcija:	AES-128
Transmisioni standard:	EN 13757-4, mode T1
Vreme emitovanja:	Kratki telegram (OMS): ≥ 120 s
	Dugi telegram (walk-by): ≥ 120 s
	Kratki telegram (OMS): 24 sata dnevno, 7 dana u nedelji
	Dugi telegram (walk-by): ≤ 12 sata dnevno, 7 dana u nedelji
Perioda prenosa podataka:	

Tehnička podrška

Kontaktirajte lokalnog partnera ili Sontex SA direktno u slučaju tehničke pomoći.

Sontex hotline: sontex@sontex.ch +41 32 488 30 04 ili

info@eko-term.co.rs +381-24-812-445

Specifikacije podležu promeni bez prethodne najave.

Data Sheet 565_566_868 SH 30-06-2016

© Sontex SA 2015